

СОГЛАСОВАНО

Глава администрации

Ст. Шелковская

В.Н.Ильясов

«22» 08 2023г.

СОГЛАСОВАНО

Начальник ОГИБДД

ОМВД России по Шелковскому

району, капитан полиции

С.А.Очерхажиев

«23» 08 2023г.

УТВЕРЖДАЮ

Директор МБОУ

«Шелковская СОШ №2»

Х.Д.Акбулатова

«22» 08 2023г.

## ПАСПОРТ

дорожной безопасности

МБОУ «Шелковская средняя общеобразовательная школа №2»

(наименование образовательного учреждения)

2023год

Общие сведения  
Муниципальное бюджетное общеобразовательное учреждение  
(наименование ОУ)

«Шелковская средняя общеобразовательная школа №2»  
ТИП ОУ бюджетная общеобразовательная школа

Юридический адрес ОУ : 366108, Чеченская Республика, Шелковской  
муниципальный район, станица Шелковская, ул.Озерная,13  
Фактический адрес ОУ: 366108, Чеченская Республика, Шелковской  
муниципальный район, станица Шелковская, ул.Озерная,13

Руководители ОУ:

Директор Акбулатова Хеди Денилбекова 8(932) 620-95-50  
(фамилия, имя, отчество) (телефон)

Заместитель директора  
по учебно-воспитательной  
работе: Хадисова Милана Яролиевна 8(963)587-89-88  
(фамилия, имя, отчество) (телефон)

Заместитель директора  
по воспитательной работе: Кочорова Светлана Николаевна 8(928) 783-3-16  
(фамилия, имя, отчество) (телефон)

Ответственные работники  
муниципального органа  
образования : Главный специалист МУ «Отдел образования Шелковского  
муниципального района» ЧР Элтаева Нура Назимовна 8(928)-086-13-77  
(фамилия, имя, отчество) (телефон)

Ответственные от  
Госавтоинспекции: инспектор ОГИБДД ОМВД России по Шелковскому  
району лейтенант полиции Солтаев Ш.Ш. 8 (928)949-03-04  
(фамилия, имя, отчество) (телефон)

Ответственные работники  
за мероприятия по профилактике  
детского дорожно-транспортного  
травматизма: Кочорова Светлана Николаевна 8(928) 783-32-16  
(фамилия, имя, отчество) (телефон)

Руководитель или ответственный  
работник дорожно-эксплуатационной  
организации, осуществляющей  
содержание УДС: директор Червленского ГУДЭП Тураев Б. М.С.  
8(928) 016-74-14

Руководитель или ответственный

работник дорожно-эксплуатационной  
организации, осуществляющей

содержание ТСОД: дорожный мастер Дибиров К.М. 8(928)646-63-39  
(фамилия, имя, отчество) (телефон)

Количество учащихся : 164

Наличие уголка по БДД: имеется, кабинет №5

(если имеется, указать месторасположения)

Наличие класса по БДД: имеется, кабинет №5

(если имеется, указать месторасположения)

Наличие автогородка (площадки) по БДД имеется

Наличие автобуса в ОУ имеется

(при наличии автобуса)

Время занятий в ОУ:

1 смена: 8:00-12:30

2 смена: 13:00-17:30

Внеклассные занятия: 17:00-19:00

Телефоны оперативных служб:

**РОВД 8(871) 362-23-90**

**МЧС 8(871) 362-23-87**

### Содержание

1. План-схемы ОУ.

1) Район расположения ОУ, пути движения транспортных средств и детей (обучающихся);

2) Организация дорожного движения в непосредственной близости от образовательного учреждения с размещением соответствующих технических средств, маршруты детей и расположение парковочных мест;

3) Маршруты движения обучающихся в школу и обратно.



маршрут(ы) движения ТС

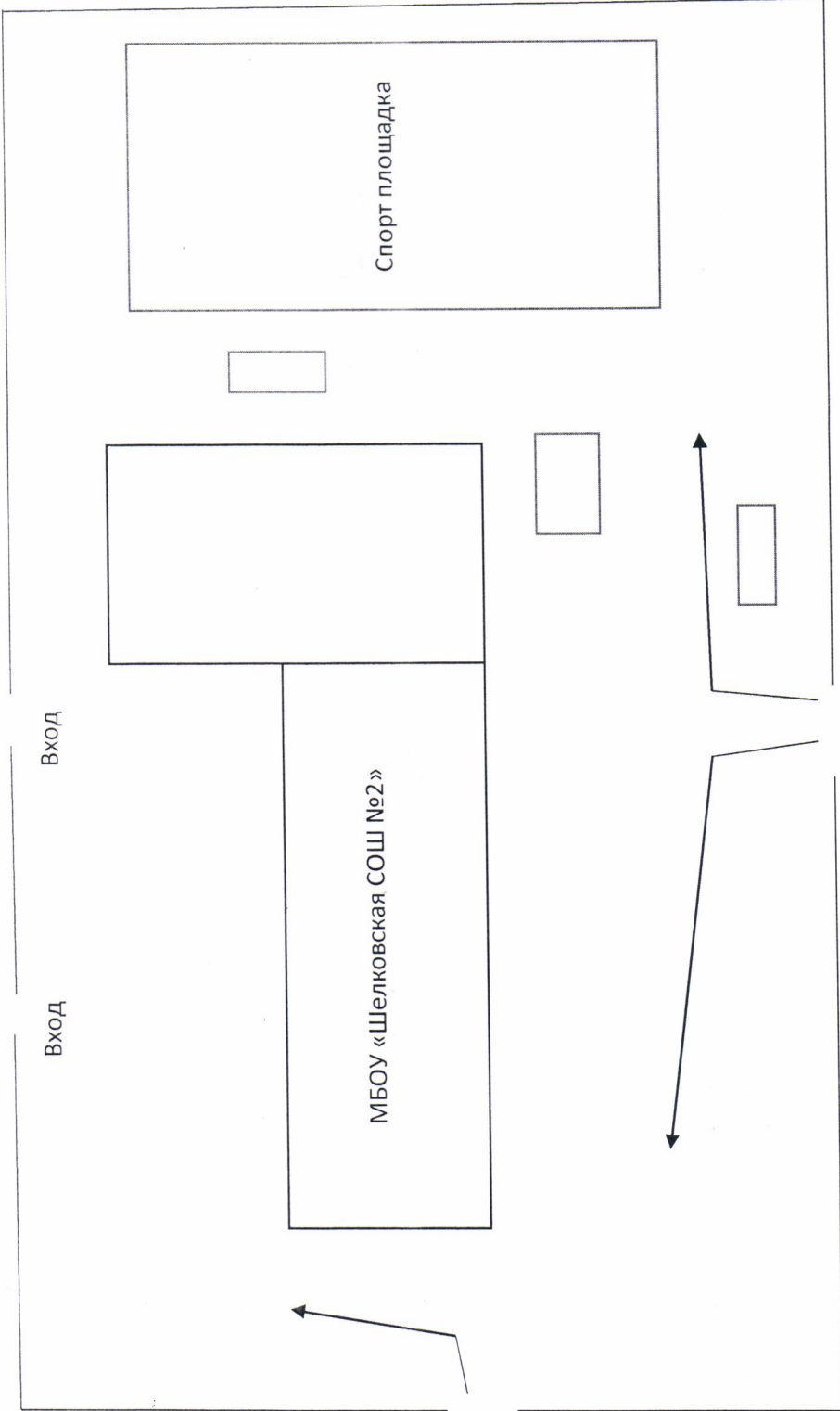
маршрут(ы) передвижения учащихся

Расположение общеобразовательного

Трасса Кизляр – Грозный (ул. Озерная)

Ул. В О К З а л ь н а я

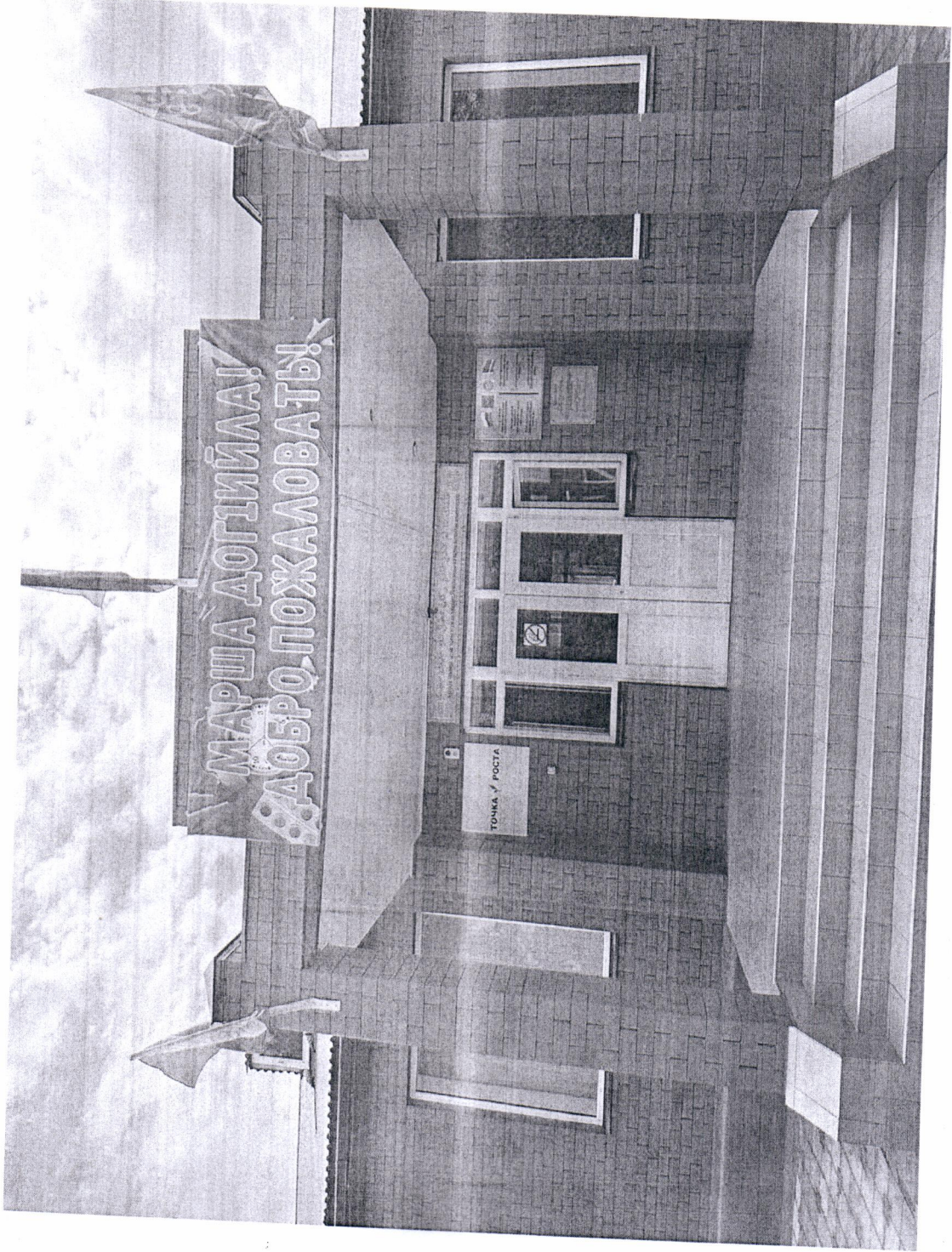
Ул. О Р Д Ж О Н И К И Д з е



Въезд

ул. Озерная

1. Вхід в школу

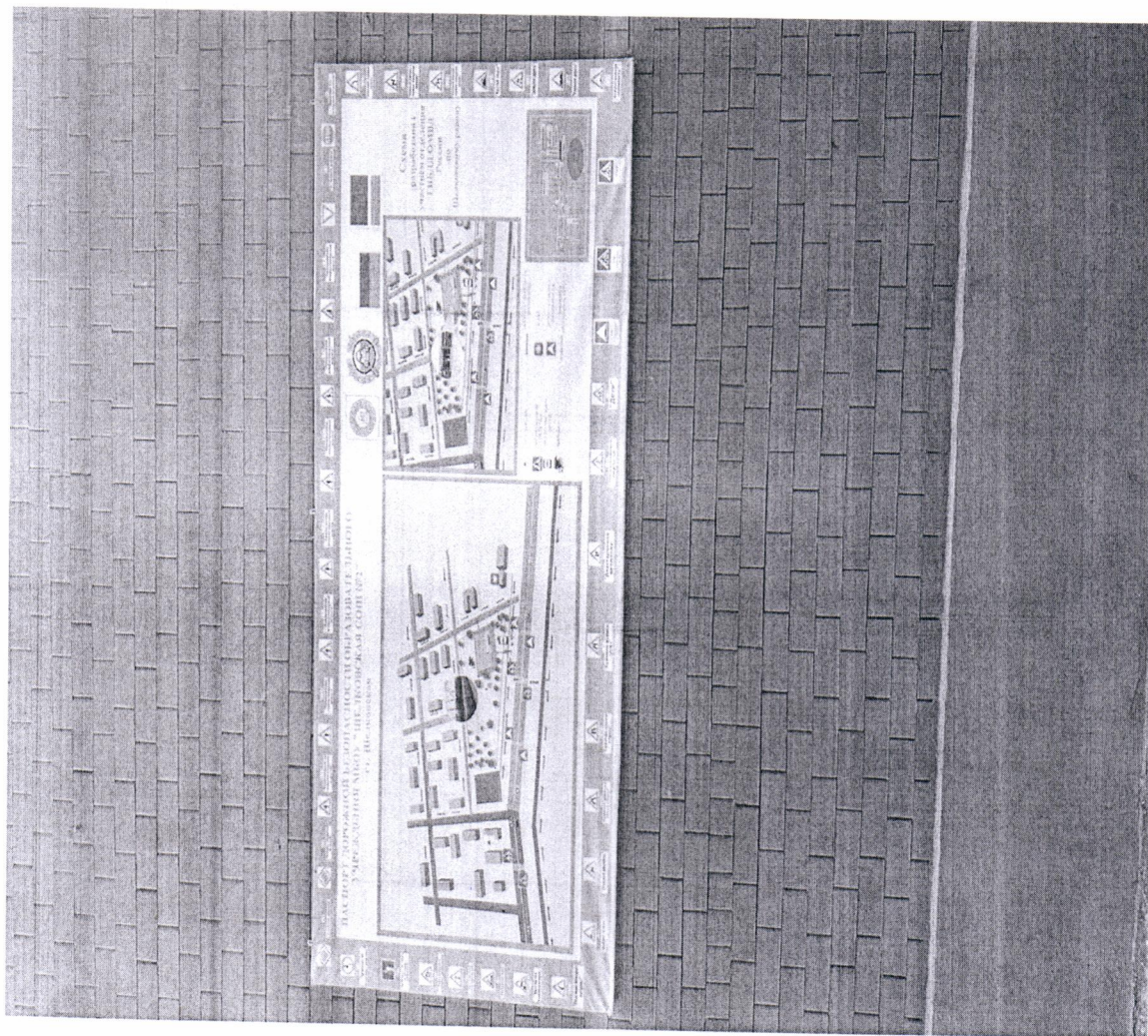








3. Схема маршрута безопасного движения обучающихся









5. Пешеходный переход перед школой

